

Lote: 791

Subasta Online Billetes #91

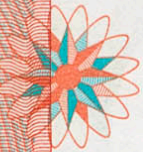
2000 Pesetas. 24 de Abril de 1992. Pareja correlativa. Serie 2J. (Edifil 2023: 482Aa). SC



BANCO DE ESPAÑA

Madrid
C/ de S. Mateo, 44
01001 Barajas

91 369 0100
91 369 0101
91 369 0102
91 369 0103
91 369 0104
91 369 0105
91 369 0106
91 369 0107
91 369 0108
91 369 0109
91 369 0110
91 369 0111
91 369 0112
91 369 0113
91 369 0114
91 369 0115
91 369 0116
91 369 0117
91 369 0118
91 369 0119
91 369 0120
91 369 0121
91 369 0122
91 369 0123
91 369 0124
91 369 0125
91 369 0126
91 369 0127
91 369 0128
91 369 0129
91 369 0130
91 369 0131
91 369 0132
91 369 0133
91 369 0134
91 369 0135
91 369 0136
91 369 0137
91 369 0138
91 369 0139
91 369 0140
91 369 0141
91 369 0142
91 369 0143
91 369 0144
91 369 0145
91 369 0146
91 369 0147
91 369 0148
91 369 0149
91 369 0150
91 369 0151
91 369 0152
91 369 0153
91 369 0154
91 369 0155
91 369 0156
91 369 0157
91 369 0158
91 369 0159
91 369 0160
91 369 0161
91 369 0162
91 369 0163
91 369 0164
91 369 0165
91 369 0166
91 369 0167
91 369 0168
91 369 0169
91 369 0170
91 369 0171
91 369 0172
91 369 0173
91 369 0174
91 369 0175
91 369 0176
91 369 0177
91 369 0178
91 369 0179
91 369 0180
91 369 0181
91 369 0182
91 369 0183
91 369 0184
91 369 0185
91 369 0186
91 369 0187
91 369 0188
91 369 0189
91 369 0190
91 369 0191
91 369 0192
91 369 0193
91 369 0194
91 369 0195
91 369 0196
91 369 0197
91 369 0198
91 369 0199
91 369 0200



2000

DOS MIL PESETAS



2000

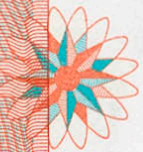


INSTITUTO DE MONEDA Y CREDITO S.A.

BANCO DE ESPAÑA

Madrid
C/ de S. Mateo, 44
01001 Barajas

91 369 0100
91 369 0101
91 369 0102
91 369 0103
91 369 0104
91 369 0105
91 369 0106
91 369 0107
91 369 0108
91 369 0109
91 369 0110
91 369 0111
91 369 0112
91 369 0113
91 369 0114
91 369 0115
91 369 0116
91 369 0117
91 369 0118
91 369 0119
91 369 0120
91 369 0121
91 369 0122
91 369 0123
91 369 0124
91 369 0125
91 369 0126
91 369 0127
91 369 0128
91 369 0129
91 369 0130
91 369 0131
91 369 0132
91 369 0133
91 369 0134
91 369 0135
91 369 0136
91 369 0137
91 369 0138
91 369 0139
91 369 0140
91 369 0141
91 369 0142
91 369 0143
91 369 0144
91 369 0145
91 369 0146
91 369 0147
91 369 0148
91 369 0149
91 369 0150
91 369 0151
91 369 0152
91 369 0153
91 369 0154
91 369 0155
91 369 0156
91 369 0157
91 369 0158
91 369 0159
91 369 0160
91 369 0161
91 369 0162
91 369 0163
91 369 0164
91 369 0165
91 369 0166
91 369 0167
91 369 0168
91 369 0169
91 369 0170
91 369 0171
91 369 0172
91 369 0173
91 369 0174
91 369 0175
91 369 0176
91 369 0177
91 369 0178
91 369 0179
91 369 0180
91 369 0181
91 369 0182
91 369 0183
91 369 0184
91 369 0185
91 369 0186
91 369 0187
91 369 0188
91 369 0189
91 369 0190
91 369 0191
91 369 0192
91 369 0193
91 369 0194
91 369 0195
91 369 0196
91 369 0197
91 369 0198
91 369 0199
91 369 0200



2000

DOS MIL PESETAS



2000



INSTITUTO DE MONEDA Y CREDITO S.A.