

# Lote: 2423

## Subasta Online Monedas #88

ESTADO ESPAÑOL. Resto de colección del Estado Español compuesto por decenas de monedas, destacando el módulo de 1 y 50 Pesetas. A EXAMINAR.



ESTADO ESPAÑOL

15



1937 (25Cts.)



1959 (10Cts.)



1940 (5Cts.)



1941 (5Cts.)



1945 (5Cts.)



1953 (5Cts.)



1940 (10Cts.)



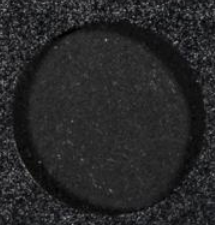
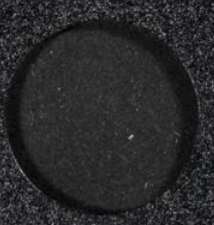
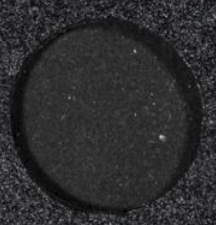
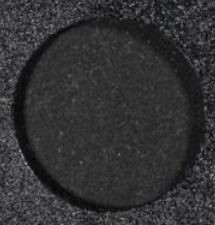
1941 (10Cts.)



1945 (10Cts.)



1953 (10Cts.)



ESTADO ESPAÑOL 50 CENTIMOS (níquel)(aluminio)

16



1949(S51)



1949(S50)



1949(S52)



1949(S53)



1949(S54)



1949(S58)



1949(S62)



1963(S63)



1963(S64)



1963(S65)



1966(S67)



1966(S68)



1966(S69)



1966(S70)



1966(S71)



1966(S72)



1966(S73)



1966(S74)



1966(S75)

ESTADO ESPAÑOL 1 PTA. (bronce)

17



1944



1947 (S48)



1947 (S49)



1947 (S50)



1947 (S51)



1947 (S52)



1947 (S53)



1947 (S54)



1947 (S56)



1953 (S54)



1953 (S56)



1953 (S60)



1953 (S61)



1953 (S62)



1953 (S63)



1963 (S63)



1963 (S64)



1963 (S65)



1963 (S66)



1963 (S67)

ESTADO ESPAÑOL 50 PTS. (níquel)

21



1957 (★58)



1957 (★59)



1957 (★60)



1957 (★67)



1957 (★68)



1957 (★69)



1957 (★70)



1957 (★71)



1957 (★72)



1957 (★73)



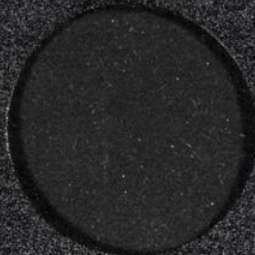
1957 (★74)



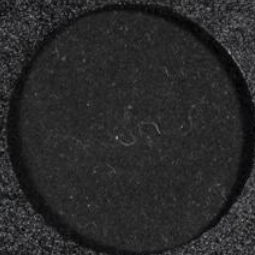
1957 (★75)

ESTADO ESPAÑOL 100 PTS. (plata) y 5 PTS. (niquel)

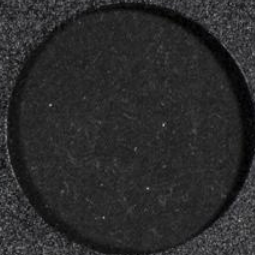
22



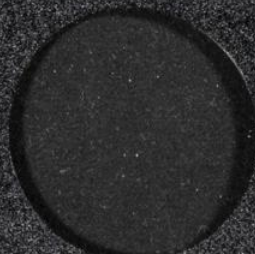
1966(\*66)



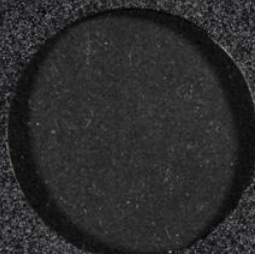
1966(\*67)



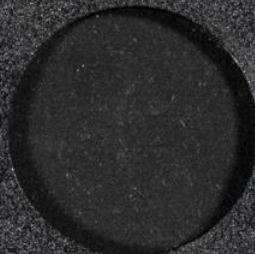
1966(\*68)



1966(\*69)



1966(\*69)



1966(\*70)



1949(\*49)



1949(\*50)



1949(\*51)



1949(\*52)